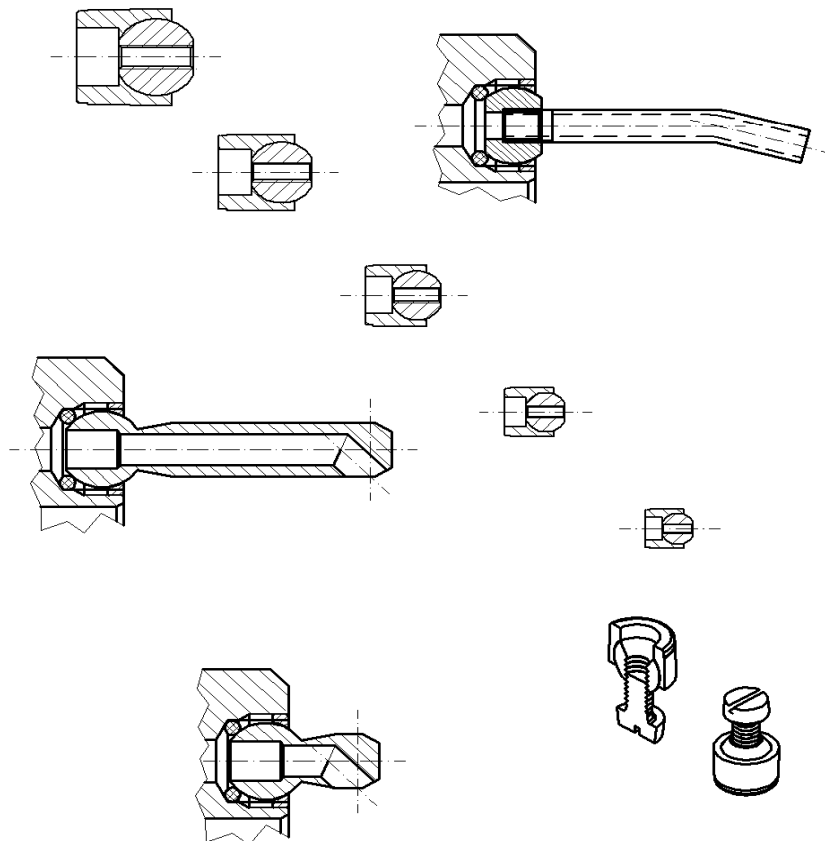
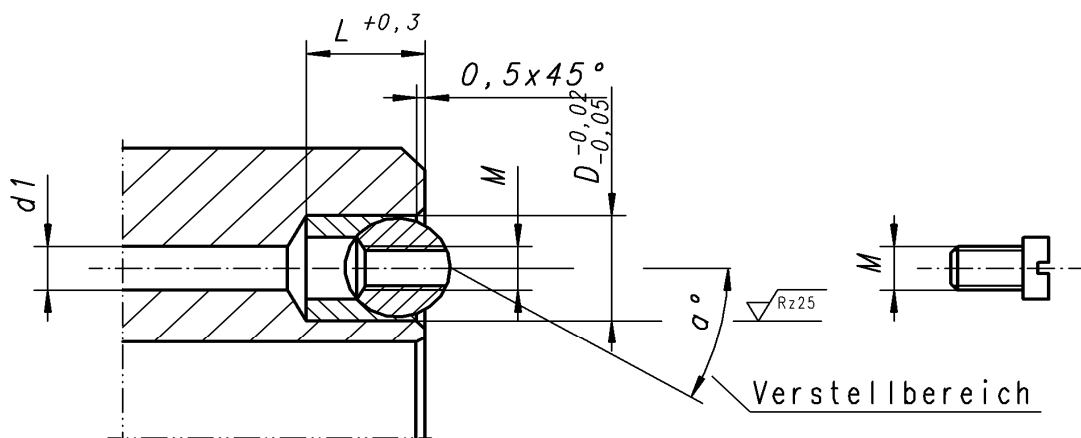


Spritzdüsen für Kühlmittellenkung



Stand 09/2011

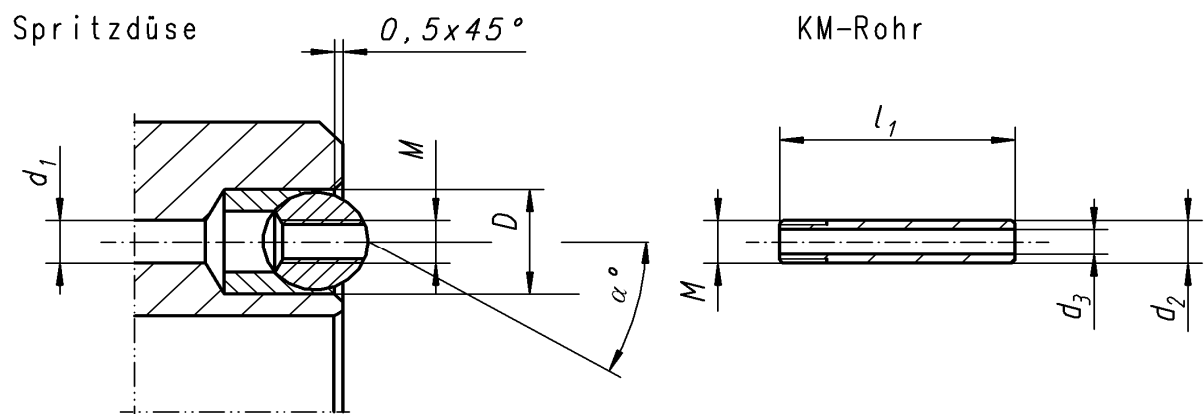
Einbauanleitung für Spritzdüsen



Kühlmittelzuführung ca. 100 bar

Spritzdüse	D	d1	L	M	α	Verschlußschraube	M	Kugel \varnothing
05.032.910	6	3	5	2,5	30°	05.032.700	—	$\varnothing 5$
05.032.900	6	3	5	$\varnothing 2,5$	30°	—	—	$\varnothing 5$
05.032.901	8	5	6,5	3,5	30°	05.032.701	3,5	$\varnothing 7$
05.032.902	10	5	8	4	30°	05.032.702	4	$\varnothing 8$
05.032.903	12	7	9	5	40°	05.032.703	5	$\varnothing 10$
05.032.904	14	9	11	6	40°	05.032.704	6	$\varnothing 12$
05.032.905	16	9	11	8	40°	05.032.705	8	$\varnothing 14$

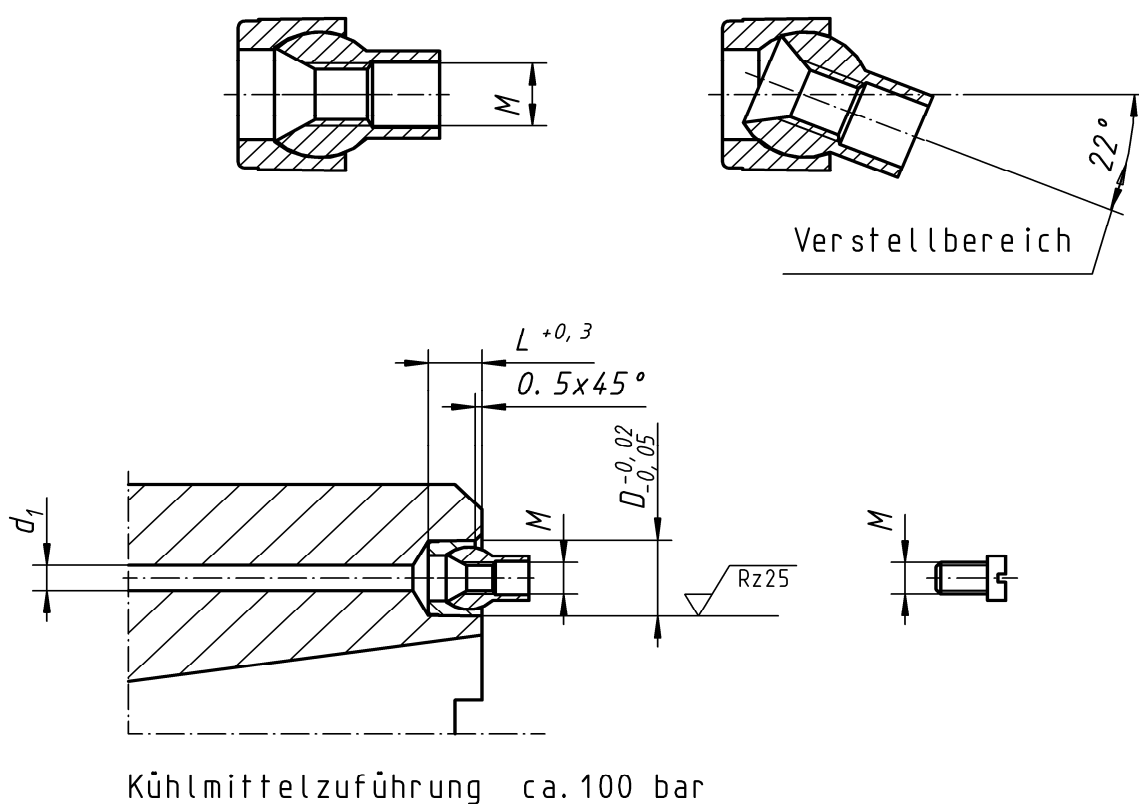
Zubehör für Spritzdüsen KM-Rohr



Kühlmittelzuführung ca. 100 bar

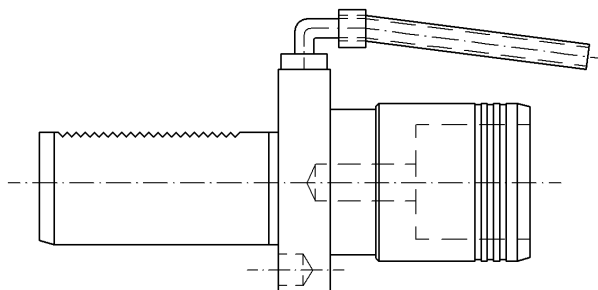
Spritzdüse	D	d ₁	M	α	KM-Rohr	M	l ₁	d ₂	d ₃
05.032.910	6	3	2,5	30°	-	-	-	-	-
05.032.900	6	3	∅2,5	30°	-	-	-	-	-
05.032.901	8	5	3,5	30°	05.132.901	3,5	20	3,5	2,5
05.032.902	10	5	4	30°	05.132.902	4	25	4	3
05.032.903	12	7	5	40°	05.132.903	5	30	5	3,5
05.032.904	14	9	6	40°	05.132.904	6	35	6	4
05.032.905	16	9	8	40°	05.132.905	8	40	8	6

Einbauanleitung - Spritzdüsen für Spindeln / Meßtaster

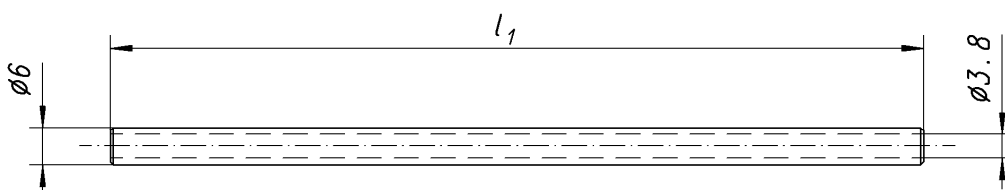


Spritzdüse	D	d ₁	L	M	Verschlußschraube M	
05. 032. 915	12	7	8	5	05. 032. 703	5

Kühlmittelrohr



für VDI – Kühlmittelanschluss
bei Gewindeschneidfutter



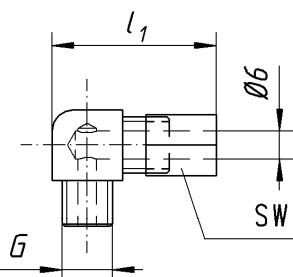
starre Ausführung
aus Kupfer

elastisch verformbare
Ausführung

Best.-Nr.:	l_1	für GSW Gr.
9009-3303.00	100	1
9009-3304.00	130	2
9009-3305.00	160	3
9009-3306.00	180	4

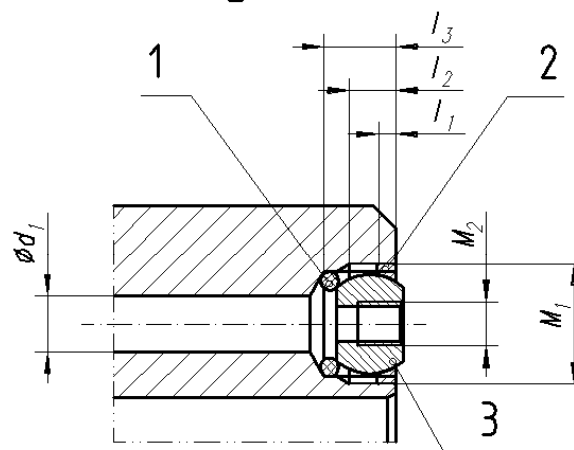
Best.-Nr.:	l_1	für GSW Gr.
9009-3303.01	100	1
9009-3304.01	130	2
9009-3305.01	160	3
9009-3306.03	180	4

90° – Schwenkverschraubung



Best.-Nr.:	G	l_1	SW
9009-4078.00	M12	35	14

Einbauanleitung für Spritzdüsen mit Klemmring



KM-Satz	ϕ	M_1	l_1	l_2	l_3	d_1	M_2
05.032.950	6	8x1	2,1	2,9	5,16	$\phi 4$	M3
05.032.951	8	10x1	2,8	3,6	5,3	$\phi 5$	M5
05.032.952	10	12x1	3,5	4,5	6,6	$\phi 6$	M6

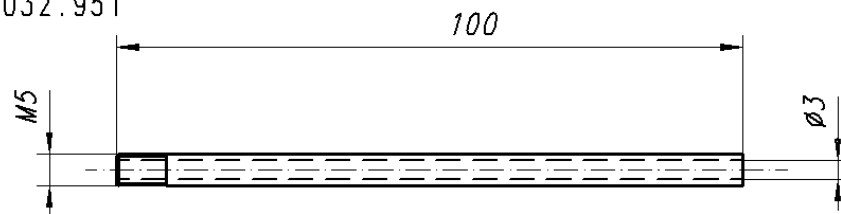
Zubehör

1 - O-Ring	2 - Gewinding	3 - Kugel
OR 4x1,5	M 8x1x2,9	$\phi 6 - M3$
OR 5x2	M10x1x2,8	$\phi 8 - M5$
OR 7x2	M12x1x3,5	$\phi 10 - M6$

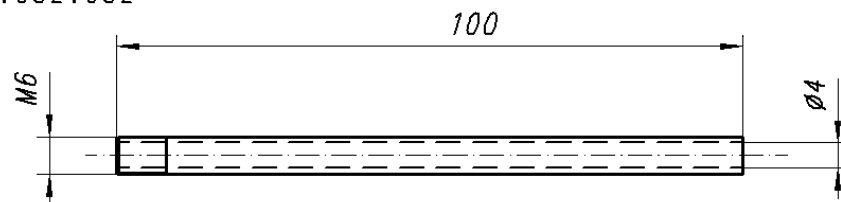
KM-Rohre 9009-4097.00	Kugeldüsenverl.	passend für
9009-4097.01 M5x $\phi 3$ x100	$\phi 8 - 9009-4092.00 - \phi 5$ x26	05.032.951
9009-4097.02 M6x $\phi 4$ x100	$\phi 10 - 9009-4093.00 - \phi 7$ x38,4	05.032.952
9009-4097.03 M6x $\phi 4$ x50-15°	$\phi 10 - 9009-4094.00 - \phi 7$ x17,61	05.032.952
9009-4097.04 M6xM5x $\phi 4$ x30		05.032.952

KM-Rohre

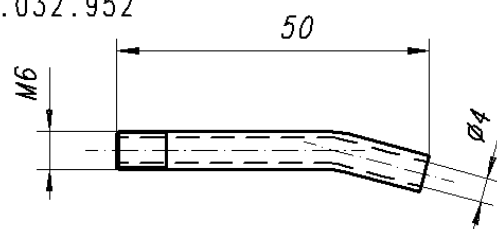
für 05.032.951



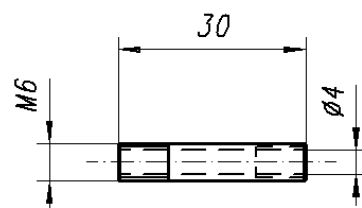
für 05.032.952



für 05.032.952



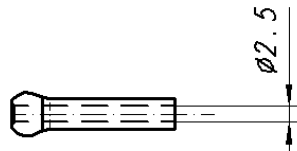
für 05.032.952



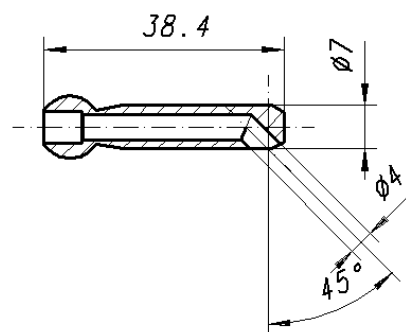
Km-Rohre für 05.032.95...

Kegeldüsenverlängerungen

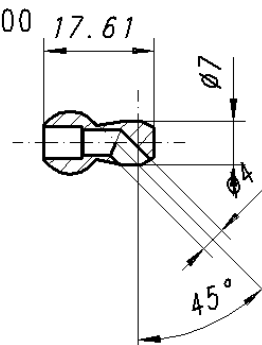
9009-4092.00

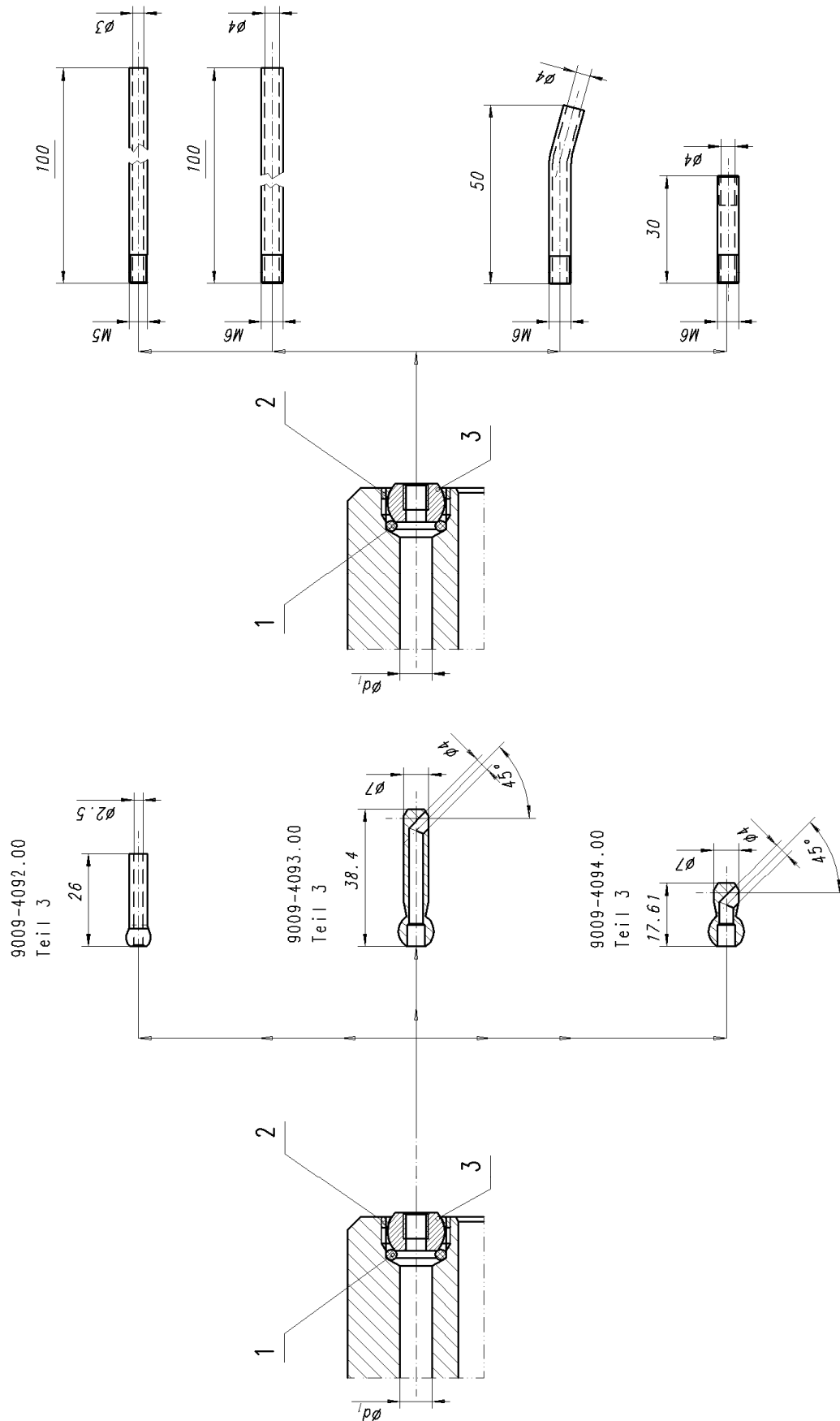


9009-4093.00

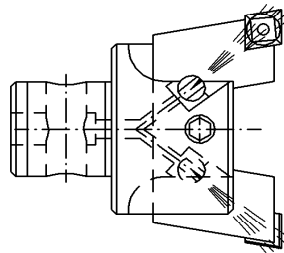


9009-4094.00

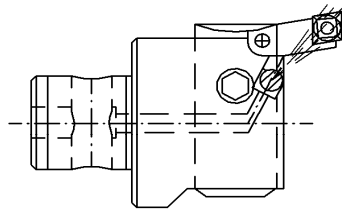




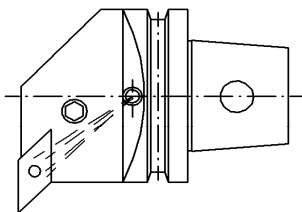
Anwendungsbeispiele: SPRITZDÜSEN



Doppelschneider Ausdrehkopf
mit Spritzdüsen

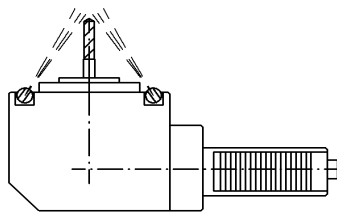


Feinstausdrehkopf
mit Spritzdüsen

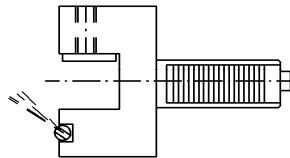


Ausdreh-Einsatz
mit Spritzdüsen

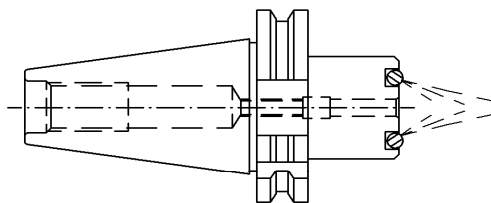
Anwendungsbeispiele: SPRITZDÜSEN



Angetriebene Werkzeuge
mit Spritzdüsen



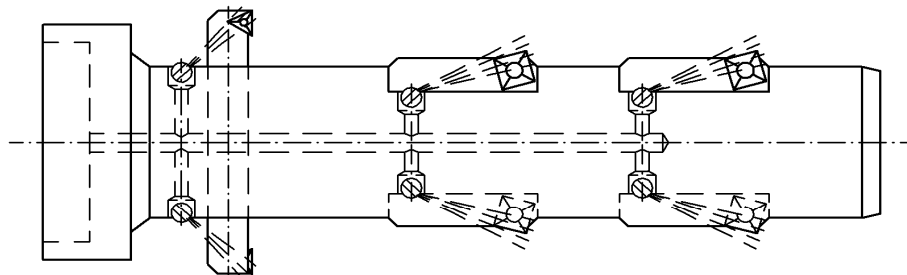
VDI-Halter
mit Spritzdüsen



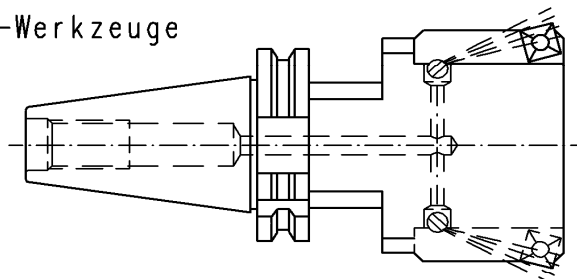
Spannfutter System
Weldon DIN 1835
mit Spritzdüsen

Anwendungsbeispiele: Plattenhalter mit Spritzdüsen

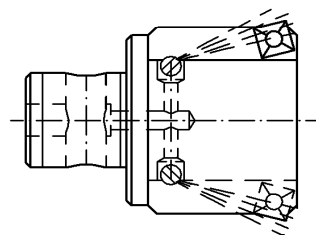
Flansch



SK-Werkzeuge

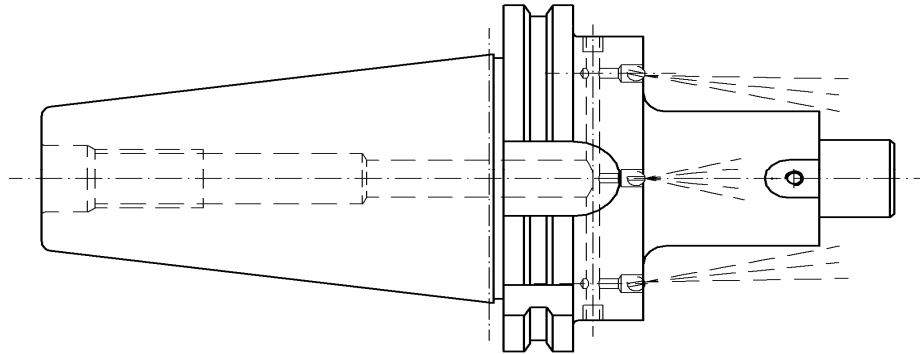


Sonderwerkzeug



Anwendungsbeispiel :

Aufsteckfräserdorn mit Spritzdüsen.



Spannfutter DIN 1835 Form B

z.B. mit DIN 69871-SK50 oder HSK-A100 Kegel



Hydro-Dehnspannfutter
HSK-C50 x Ø10 x 58 Spritzdüse
Art.-Nr.:4004-613.00



HSK-A63 Hydro-Dehndorn

HSK-A63 x Ø 20 x Ø 34 x 160

Art.-Nr.: 4003-131.00



zur Aufnahme von
Schleifscheiben

mit Außenkühlung durch
Spritzdüsen

Spritzdüsen

Anwendungsbeispiel: Gewindeschneidkopf
mit 8 Spritzdüsen



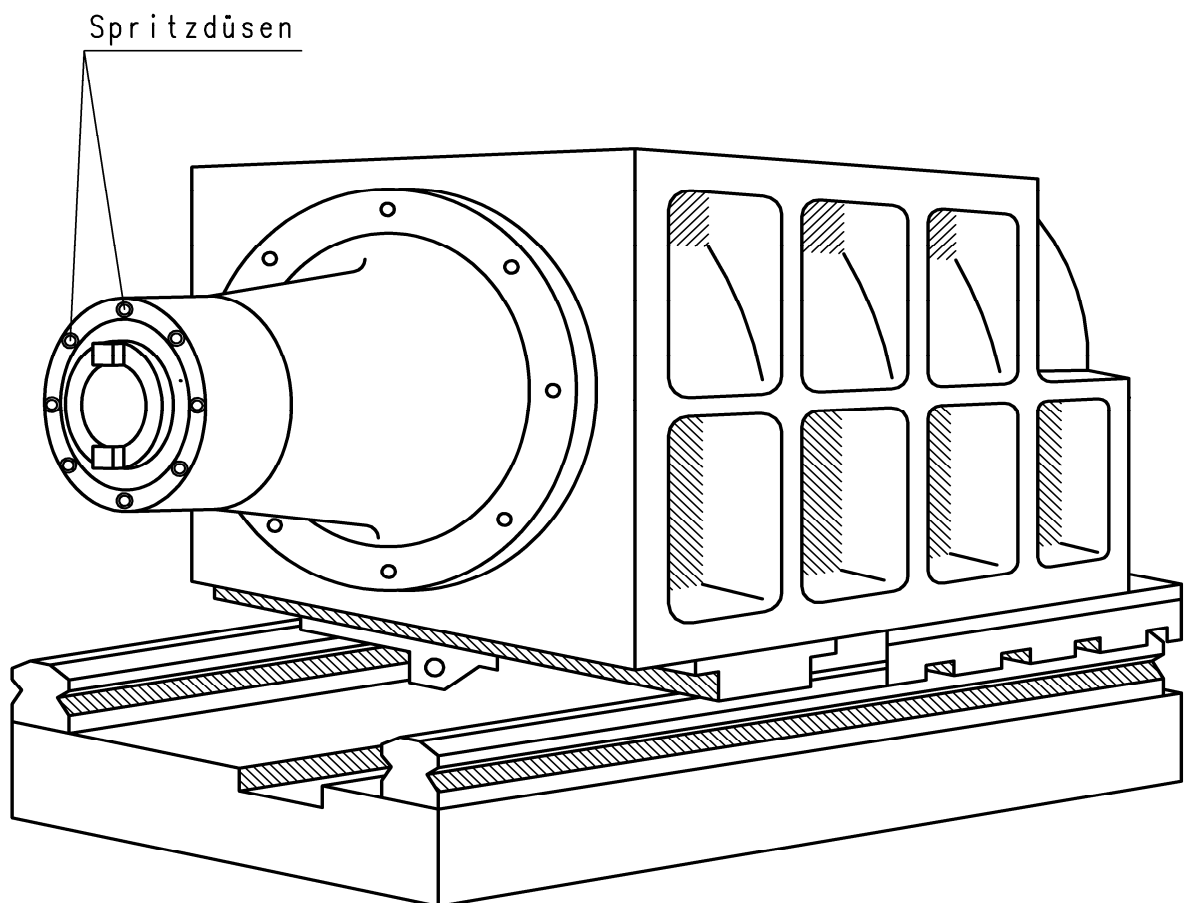
VDI 40 Kurzbohrfutter 1-13 mit 3 x Spritzdüsen



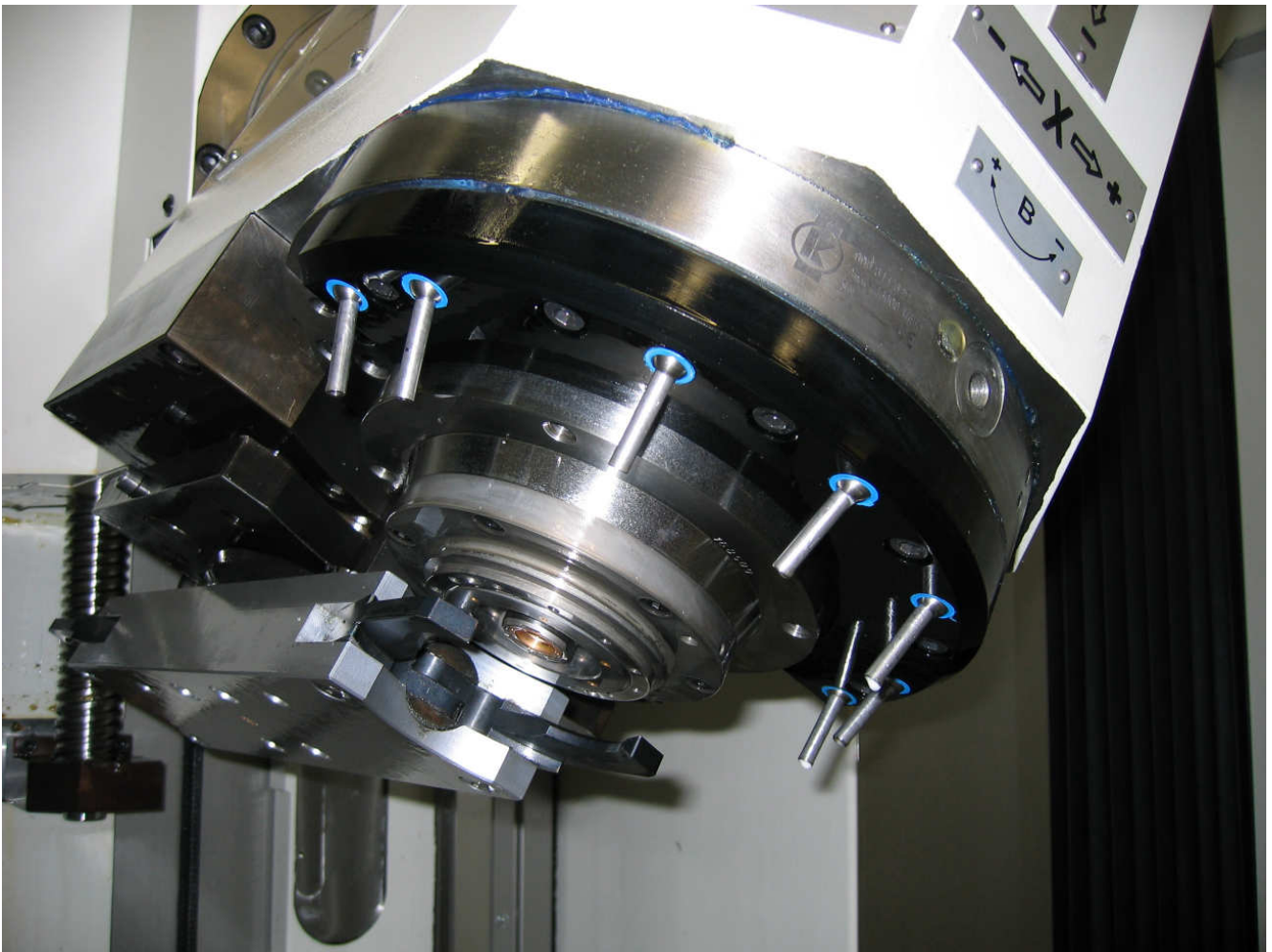
Art.-Nr.: 73.05.046.211



Anwendungsbeispiel: Spritzdüsen an Maschinenhauptspindel



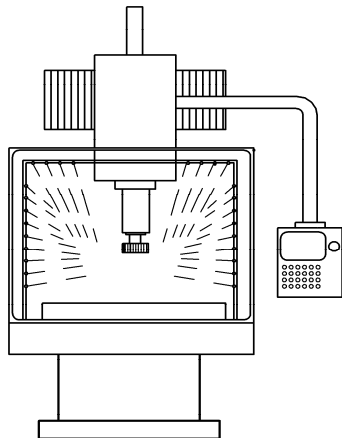
Anwendungsbeispiel: HSK A63 - Motorspindel
mit Spritzdüsen zur
Kühlmittellenkung



Anwendungsbeispiel für Spritzdüsen:

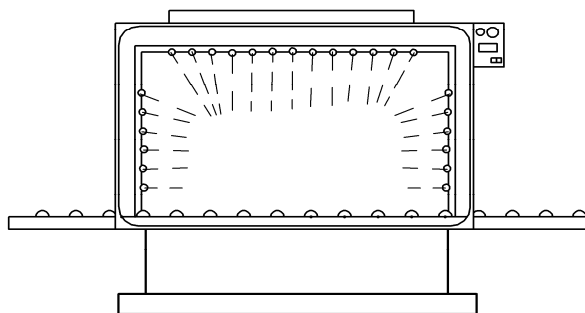


Anwendungsbeispiele:

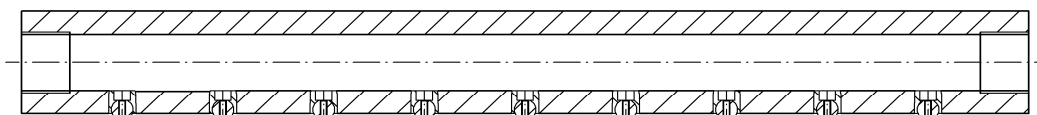


WASCHANLAGE:
Spritzdüsen zum reinigen
von Werkstücken

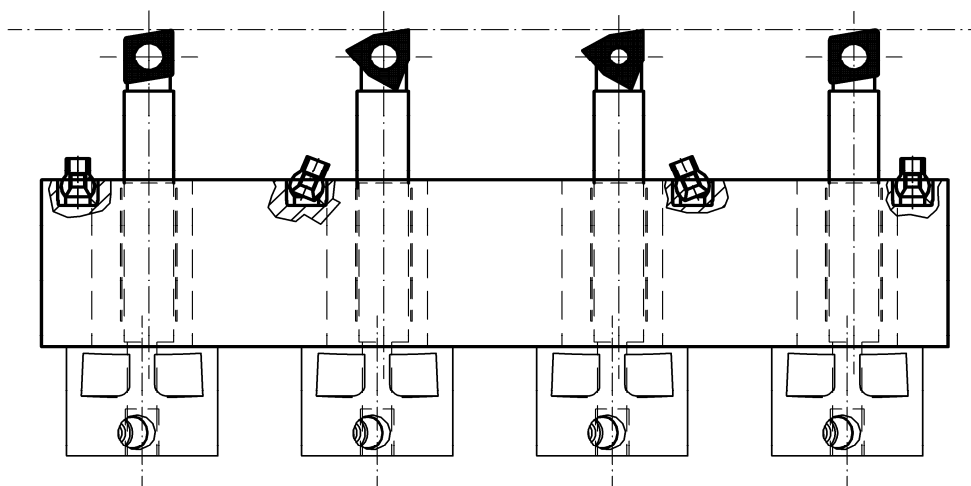
FRÄSMASCHINE:
Spritzdüsen für Kühlmittelzufuhr
zum Werkzeug und abspülen der
Späne vom Werkstück



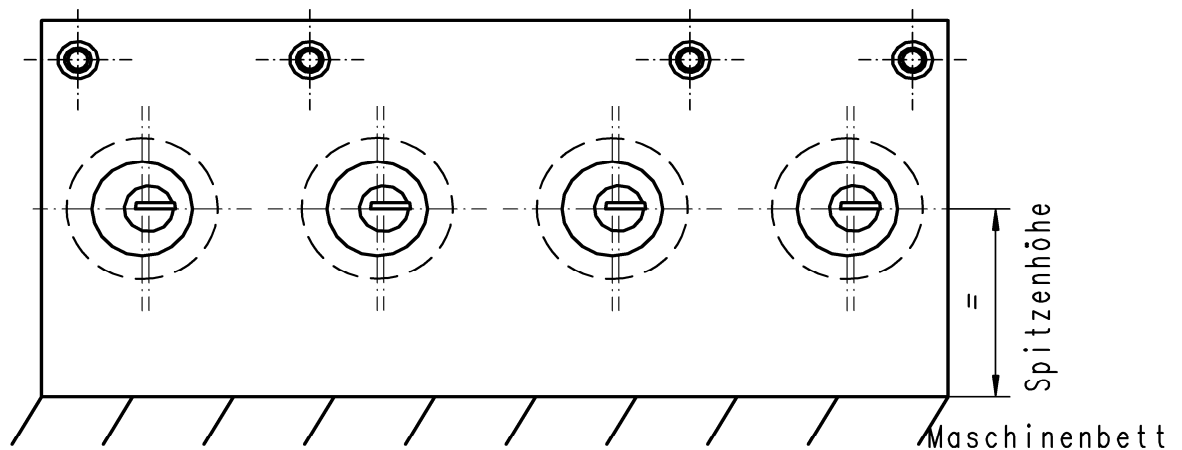
REINIGUNGSROHR:
Das Rohr dient zum Abspritzen
von Spänen auf Gleitflächen



Anwendungsbeispiel Werkzeugblock mit Hydrobüchsen und Spritzdüsen $\varnothing 12$



z.B. Hydrobüchse Nr.: 4004-499.00
und Spritzdüse $\varnothing 12$ Nr.: 05.032.915



Neuentwicklung

Spannmutter DIN 6499 mit Spritzdüsen und
Dichtungsscheibe für Spannzangenfutter ER

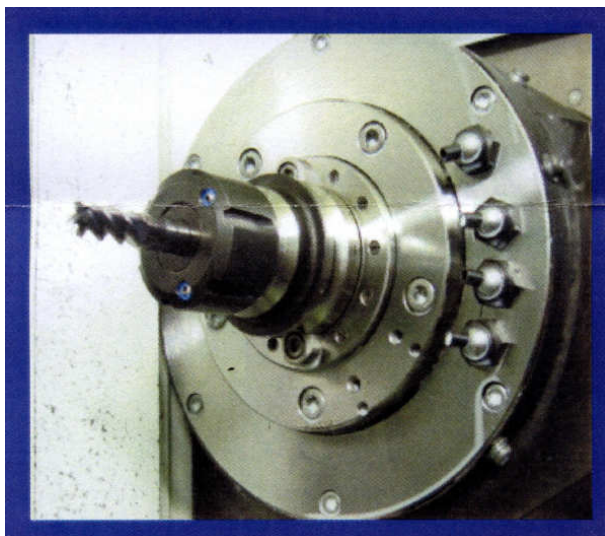


Patentiertes System
mit 3 Spritzdüsen die
einzeln zielgenau
eingestellt werden können.



Erhältlich für ER25,
ER32 und ER40.
Für Werkzeuge ohne
Innenkühlung

Dichtscheiben schon
ab Ø 1,0 mm erhältlich



Zielgenau auch bei hohen Drehzahlen

