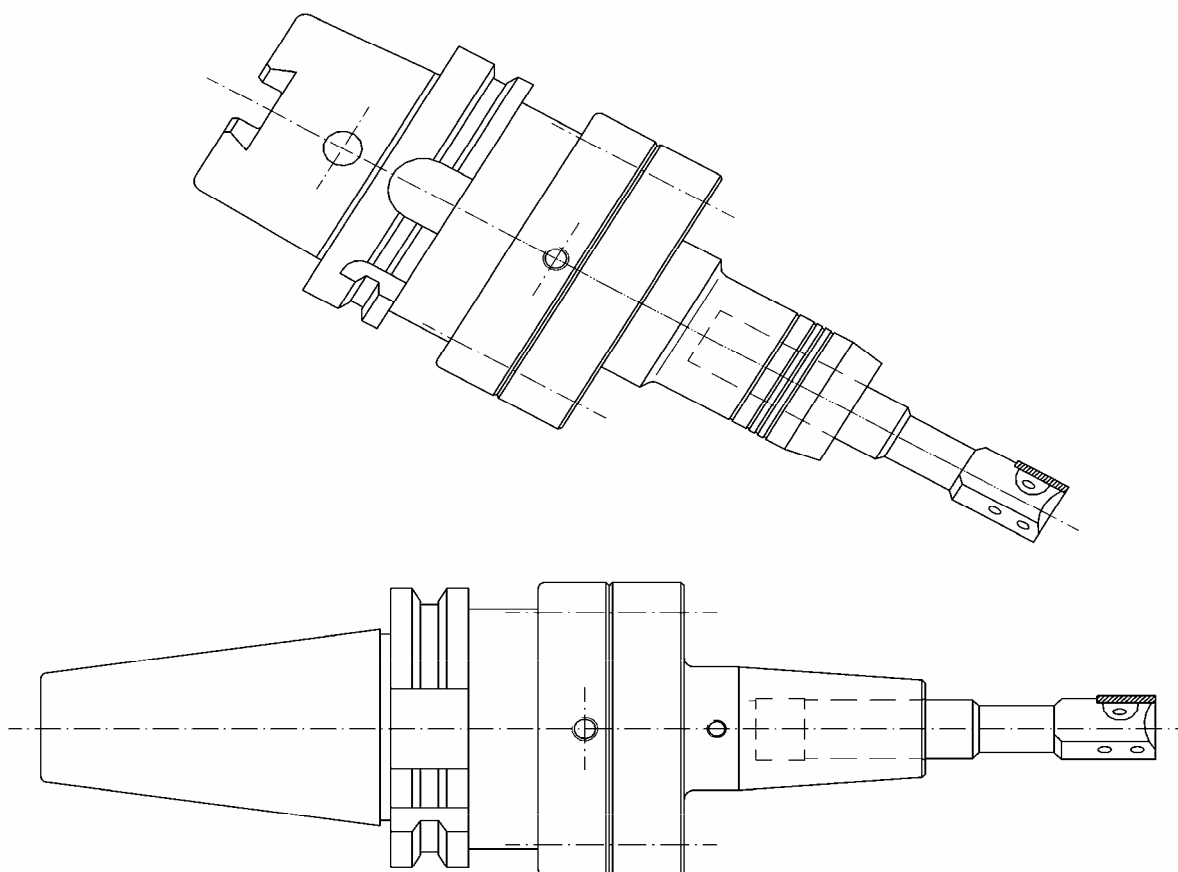
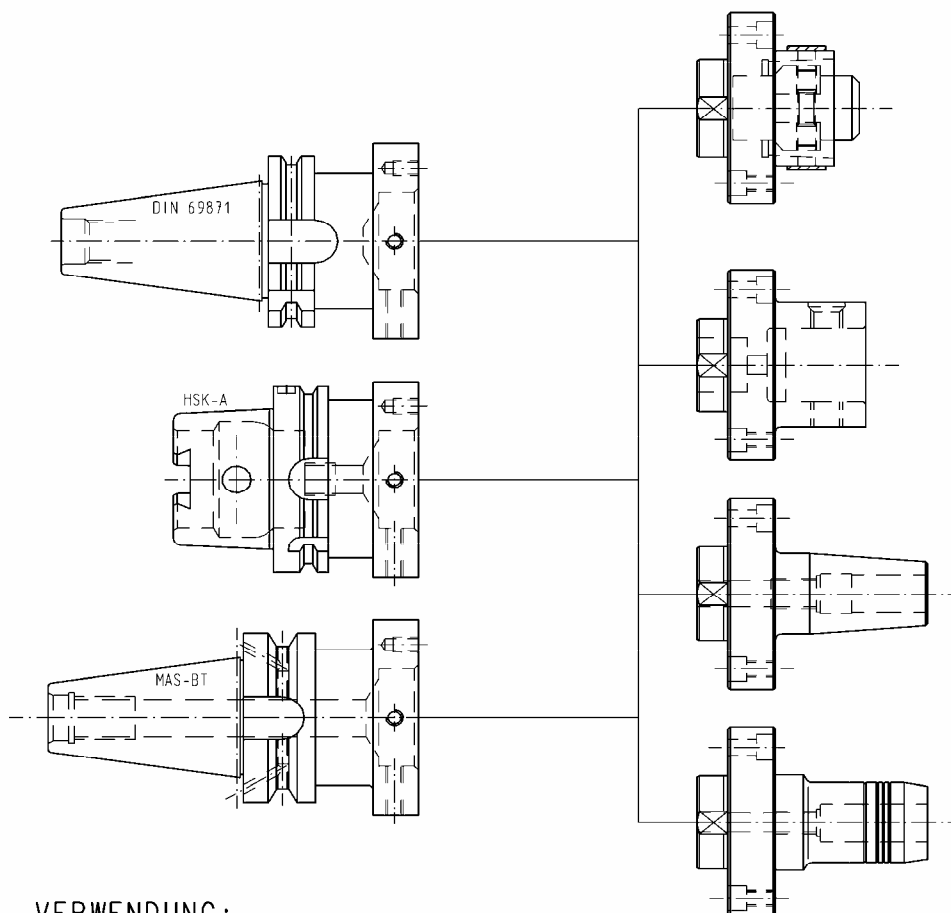


RADIAL EINSTELLBARE WERKZEUGE



AUFNAHMEN-RADIAL EINSTELLBAR



VERWENDUNG:

Zum Spannen von zylindrischen Werkzeugschäften.
 Wenn Hartmetallbohrer , Fräser oder Reibahlen eingesetzt und hohe Genauigkeiten gefordert werden, dann ist die Rundlaufgenauigkeit mit herkömmlichen Spannwerkzeugen oft nicht mehr ausreichend.

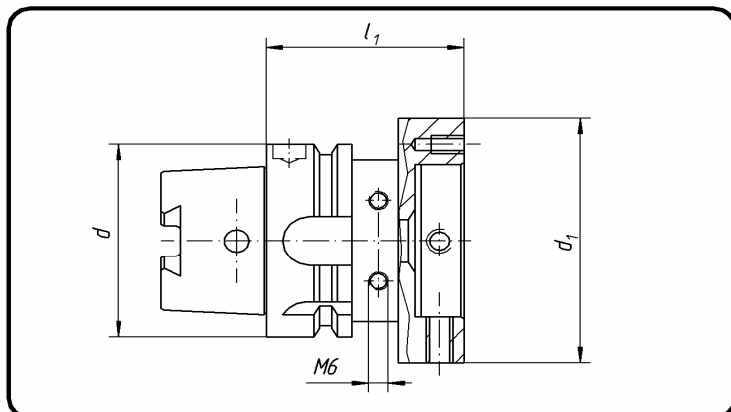
Mit dem Radial-Spannsystem können die aufgenommenen Spannwerkzeuge mit vier radial angeordneten Justierschrauben in zwei Achsen auf eine Rundlaufgenauigkeit von 0 mm eingestellt werden

HINWEIS:

Für das komplette Spannsystem sind die , Aufnahmen und Spannfutter , einzeln zu bestellen.

AUFNAHMESCHÄFTE-RADIAL EINSTELLBAR

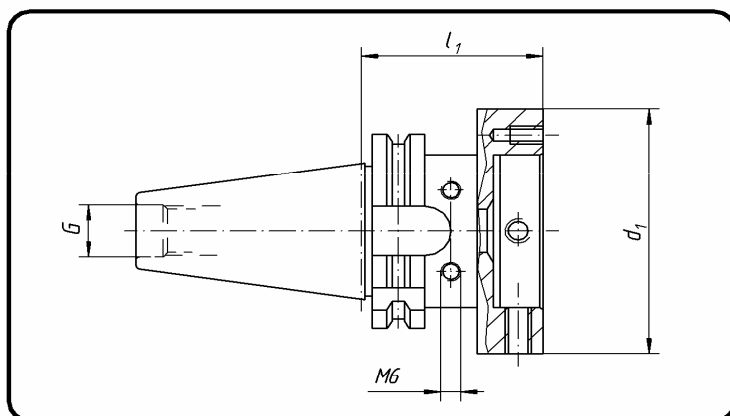
DIN 69893 HSK-A



Bestell-Nr.	HSK-d	d ₁	l ₁
91.07.043.001	HSK-A 40	60	55
92.07.043.001	HSK-A 50	60	60
92.07.043.003		70	60
92.07.043.002		80	60
93.07.043.001	HSK-A 63	60	60
93.07.043.006		60	110
93.07.043.013		70	55
93.07.043.003		70	60
93.07.043.011		70	57
93.07.043.002		80	60
93.07.043.012		80	100
93.07.043.004		100	65
93.07.043.104		100	100
93.07.043.005		117	65
93.07.043.015		140	65
94.07.043.001	HSK-A 80	60	50
94.07.043.003		70	60
94.07.043.002		80	60
94.07.043.004		100	65
94.07.043.104		100	100
94.07.043.005	117	65	
95.07.043.001	HSK-A100	60	55
95.07.043.007		70	55
95.07.043.005		70	60
95.07.043.010		70	80
95.05.043.008		80	45
95.07.043.002		80	55
95.07.043.009		80	85
95.07.043.012		80	130
95.07.043.003		100	65
95.07.043.013		100	170
95.07.043.004		117	65
95.07.043.006		140	75

AUFNAHMEN-RADIAL EINSTELLBAR

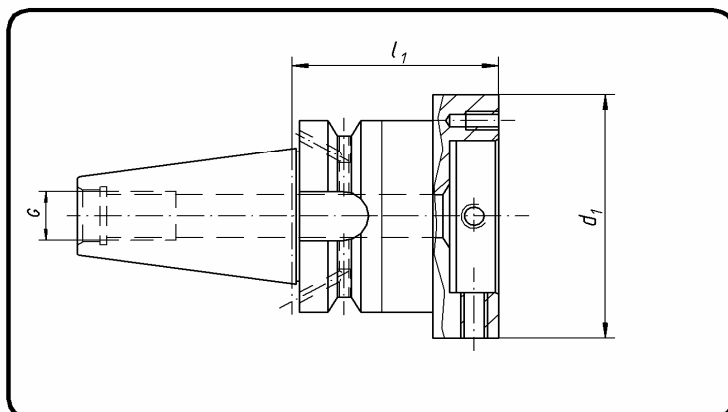
DIN 69871 Teil 1 Form AD+B



Bestell Nr.	Kegel	d_1	l_1	G
64.07.043.201	SK30	60	50	M12
64.07.043.202		70	50	
64.07.043.203		80	55	
28.07.043.201	SK40	60	50	M16
28.07.043.204		70	50	
28.07.043.202		80	55	
28.07.043.203		100	60	
28.07.043.206		117	60	
28.07.043.205		140	60	
30.07.043.201	SK50	60	50	M24
30.07.043.206		70	50	
30.07.043.202		80	50	
30.07.043.203		100	60	
30.07.043.204		117	60	
30.07.043.205		140	60	

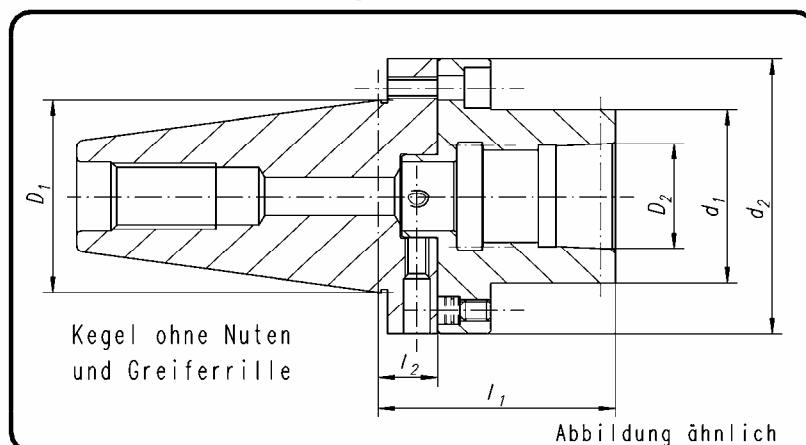
AUFNAHMEN-RADIAL EINSTELLBAR

MAS BT Form AD+B



Bestell Nr.	Kegel	d_1	l_1	G	Form
67.07.043.002	BT 30	60	51,5	M12	AD
67.07.043.001		60	55		AD
67.07.043.003		80	50		AD
39.07.043.001	BT 40	60	55	M16	
39.07.043.011		60	60		
39.07.043.006		60	110		
39.07.043.004		70	55		
39.07.043.010		80	60		
39.07.043.002		80	65		
39.07.043.005		80	100		
39.07.043.012		80	120		
39.07.043.003		100	60		
38.07.043.001	BT 50	60	70	M24	
38.07.043.002		70	70		
38.07.043.003		80	70		
38.07.043.004		100	70		
38.07.043.005		117	80		
38.07.043.006		140	80		

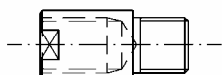
AUFNAHMEN-RADIAL EINSTELLBAR mit Winkelausrichtung



Bestell Nr.	Kegel D_1	D_2	d_1	d_2	l_1	l_2
9003-5368.00	SK40 DIN69871	HSK- F63	63	100	75	15
9003-5440.00	SK40-Leuco	HSK- F63	63	100	75	15
9003-5442.00	SK40-Leuco	HSK- 63W85	85	117	100	20
9003-5441.00	SK50 DIN69871	HSK- F63	63	100	80	20
9003-5443.00	SK50 DIN69871	HSK- 63W85	85	117	100	20

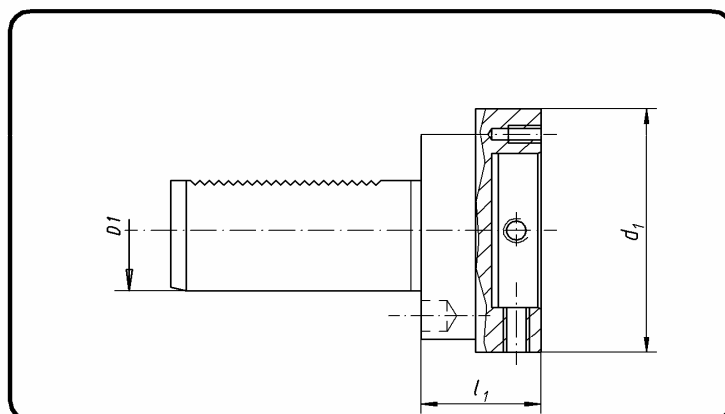
Zubehör:

Anzugsbolzen mit
Innengewinde



Bestell-Nr.	Abmessung
9009-3767.00	M16xM16x40
9009-3773.00	M24xM24x65

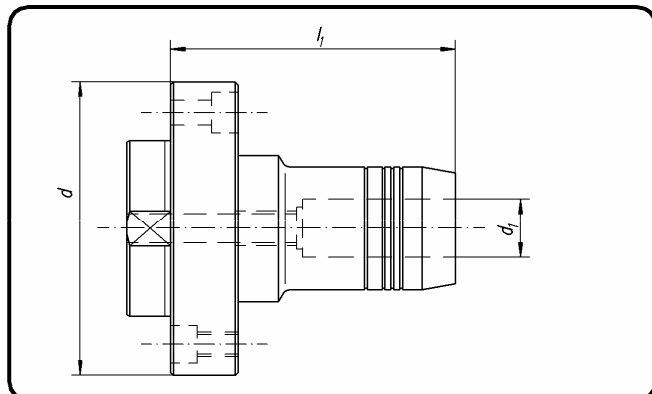
AUFNAHMEN-RADIAL EINSTELLBAR
VDI- DIN 69880



Bestell Nr.	D_1	d_1	l_1
72.07.043.002	VDI 30	$\emptyset 80$	30
73.07.043.002	VDI 40	$\emptyset 80$	30
73.07.043.003	VDI 40	$\emptyset 100$	35
74.07.043.002	VDI 50	$\emptyset 70$	70

Hydro- Dehnspannfutter

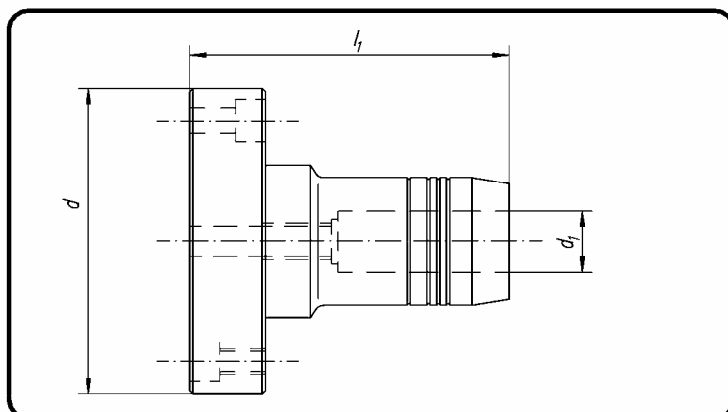
radial einstellbar mit Winkelausrichtung



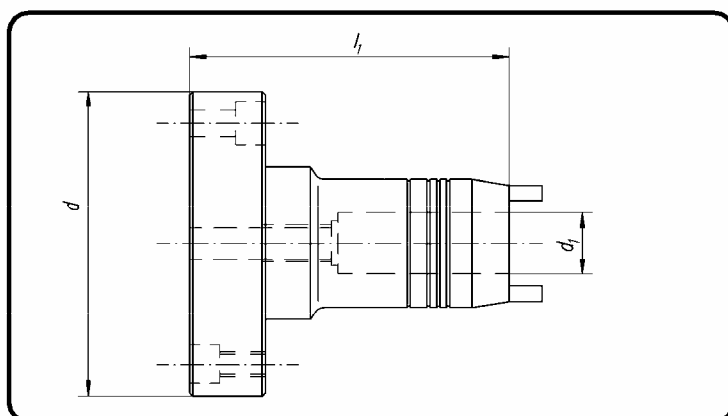
Bestell Nr.	d	d ₁	l ₁
05.043.253	70	16	50
05.043.254	70	20	50
05.043.252	70	20	82,5
05.043.267	80	4	65
05.043.268	80	6	64,5
05.043.269	80	8	77,5
05.043.255	80	12	77,5
05.043.266	80	14	85,5
05.043.256	80	16	82,5
05.043.257	80	20	82,5
05.043.258	80	25	90
05.043.259	100	12	90
05.043.264	100	20	90
05.043.260	100	25	100
05.043.261	100	32	103
05.043.265	117	32	103
05.043.283	70	5/8"	50
05.043.285	80	1/2"	77,5
05.043.286	80	5/8"	82,5
05.043.287	80	3/4"	82,5
05.043.288	80	1"	90
05.043.289	100	1/2"	90
05.043.290	100	5/8"	90
05.043.291	100	3/4"	90
05.043.292	100	1"	100
05.043.293	100	1 1/4"	103
05.043.296	117	1 1/4"	103

Stand 12/09 FS

Hydro- Dehnspannfutter radial einstellbar mit Winkelausrichtung



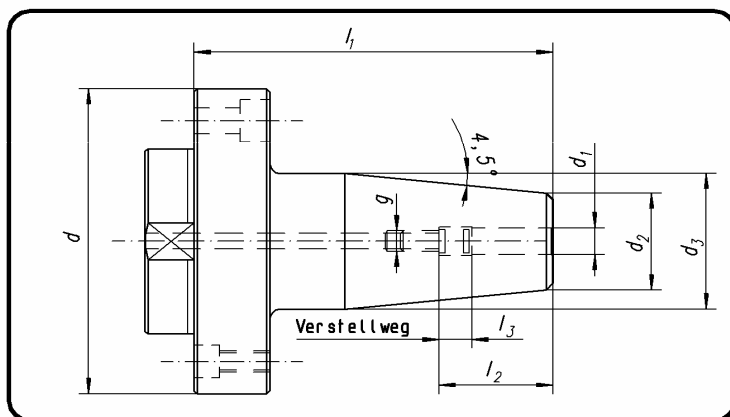
Bestell Nr.	d	d ₁	l ₁
4007-145.00	70	20	82



Bestell Nr.	d	d ₁	l ₁
4007-146.00	70	20	82

InduTerm Schrumpffutter [®]

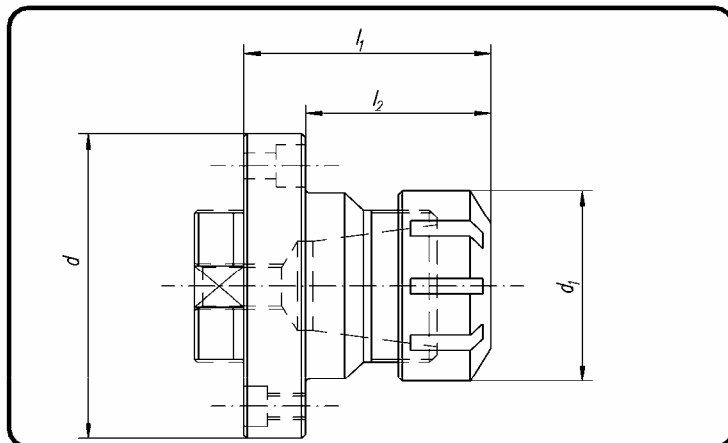
radial einstellbar mit Winkelausrichtung



Bestell Nr.	d	d ₁	d ₂	d ₃	l ₁	l ₂	l ₃	g	
05.071.235	60	6	21	27	70	36	10	M 5	
05.071.236	60	8	21	27	70	36		M 6	
05.071.237	60	10	24	32	70	42		M 8x1	
05.071.242	60	10	24	32	120	42		M 8x1	
05.071.238	60	12	24	32	70	47		M10x1	
05.071.239	60	14	27	34	70	47		M10x1	
05.071.243	60	14	27	34	20	47		M10x1	
05.071.275	60	16	27	34	53	50		M12x1	one way
05.071.240	70	14	27	34	75	47	10	M10x1	
05.071.241	70	16	27	34	75	50		M12x1	
05.071.244	80	6	21	27	70	36	10	M 5	
05.071.245	80	8	21	27	70	36		M 6	
05.071.246	80	10	24	32	70	42		M 8x1	
05.071.247	80	12	24	32	70	47		M10x1	
05.071.248	80	14	27	34	75	47		M10x1	
05.071.249	80	16	27	34	75	50		M12x1	
05.071.250	80	18	33	42	80	50		M12x1	
05.071.251	80	20	33	42	80	52		M16x1	
05.071.271	80	20	33	42	80	52		M16x1	
05.071.252	80	25	44	53	80	58		M16x1	
05.071.253	80	32	44	53	175	61		M16x1	
05.071.260	100	25	44	53	80	58	10	M16x1	
05.071.261	100	32	44	53	80	61		M16x1	

ER Spannzangenfutter

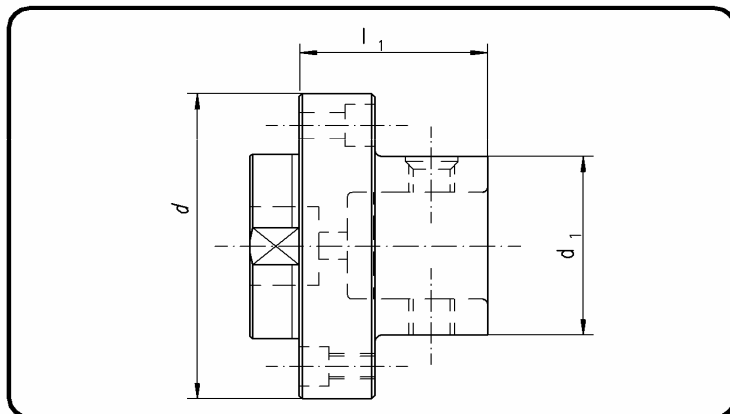
radial einstellbar mit Winkelausrichtung



Bestell Nr.	d	Spannbereich	d ₁	l ₁	l ₂
05.008.254	80	1-16 ER 25	42	60	45
05.008.255	80	2-20 ER 32	50	60	45
05.008.256	100	3-26 ER 40	63	70	50

ADAPTER-RADIAL EINSTELLBAR

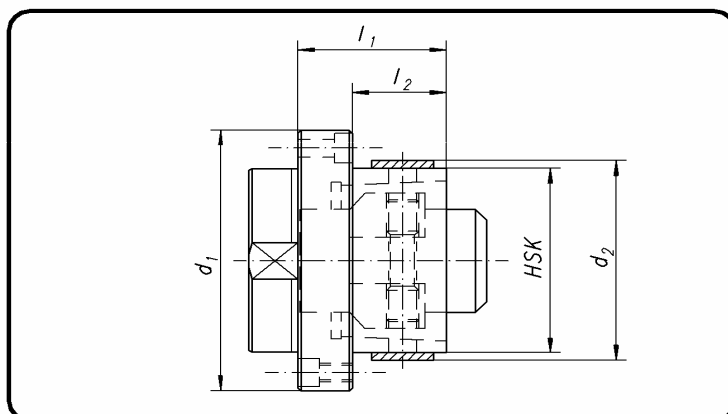
System ABS[®] Lizenz Komet[®] mit Winkelausrichtung



Bestell Nr.	d_1	d	l_1
75.07.065.001	32	60	36,5
75.07.065.002	40	70	40
75.07.065.003	50	80	43
75.07.065.004	63	100	53
75.07.065.005	80	117	59
75.07.065.006	100	140	80

Lieferumfang: Mit ABS[®]-Einbauteilen

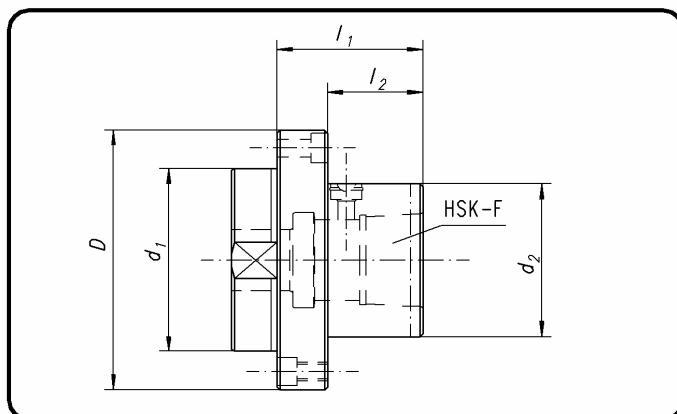
Vorsatzflansch mit Winkelausrichtung



Bestell-Nr.	HSK-C	d_1	d_2	l_1	l_2
150.07.044.901	32	60	37	26	13
151.07.044.901	40	70	45	30	15
152.07.044.901	50	80	55	35	18
153.07.044.901	63	100	70	43	22
153.07.044.903	63	100	80	57	36
154.07.044.901	80	117	87	50	29
154.07.044.902	80	100	87	90	69
155.07.044.901	100	140	110	70	42
155.07.044.902	100	100	110	110	110

Vorsatzflansch HSK-F

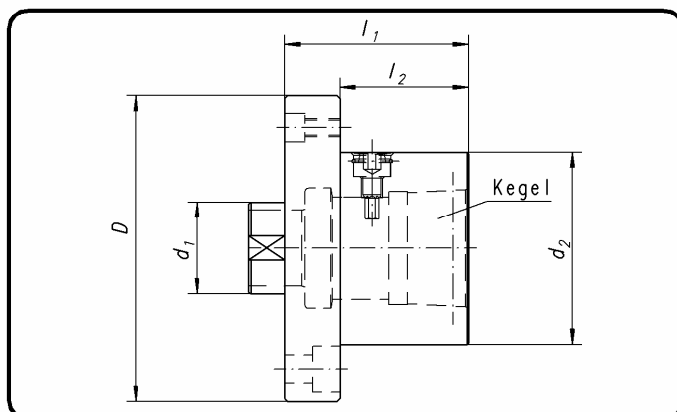
radial einstellbar mit Winkelausrichtung



Bestell-Nr.	HSK-F	D	d ₁	d ₂	l ₁	l ₂
169.07.044.903	40	70	35	40	40	25
170.07.044.903	50	80	40	50	50	35
171.07.044.903	63	100	50	63	60	40
172.07.044.903	80	117	60	80	80	60

Sonder Vorsatzflansch HSK

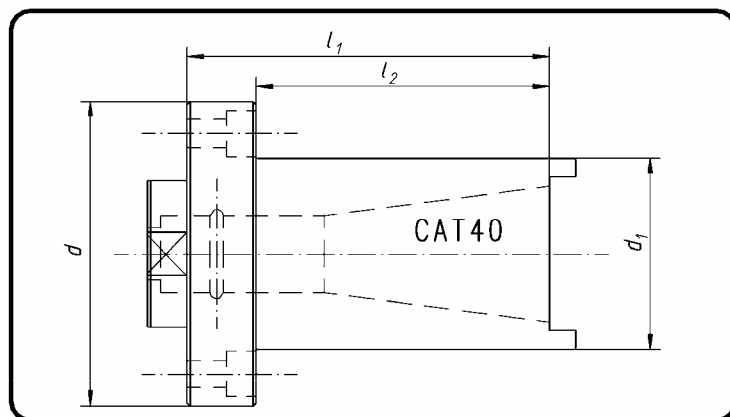
radial einstellbar mit Winkelausrichtung



Bestell-Nr.	Kegel	D	d ₁	d ₂	l ₁	l ₂
9003-5368.01	F-63	100	30	63	60	42
9003-5442.02	63W85 (Weinig)	117	60	85	80	62

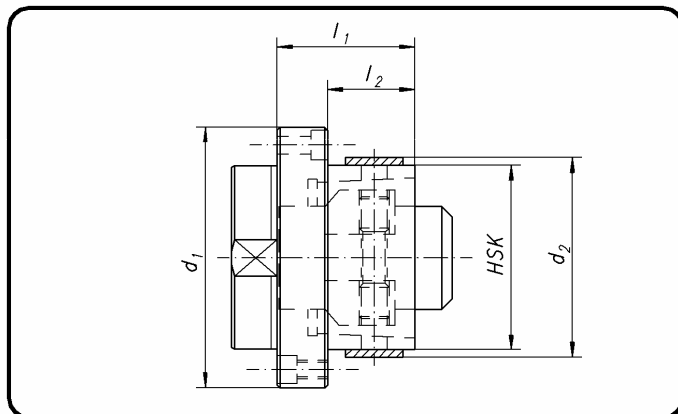
E:\11\Radial\11-Vorsatz-HSK-F Stand 12/10 BB

Vorsatzflansch mit Winkelausrichtung



Bestell-Nr.	Kegel	d	d ₂	l ₁	l ₂
24.07.044.001	CAT 40	100	63	110	89

Vorsatzflansch mit Winkelausrichtung



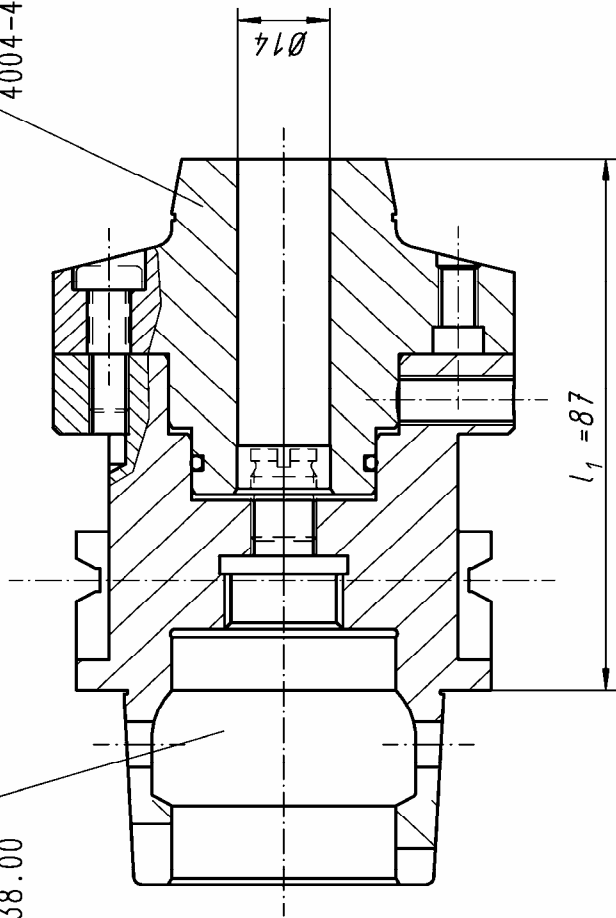
Bestell-Nr.	HSK-C	d ₁	d ₂	l ₁	l ₂
150.07.044.901	32	60	37	26	13
151.07.044.901	40	70	45	30	15
152.07.044.901	50	80	55	35	18
153.07.044.901	63	100	70	43	22
154.07.044.901	80	117	87	50	29
154.07.044.902	80	100	87	90	69
155.07.044.901	100	140	110	70	42
155.07.044.902	100	100	110	110	110

diese Zeichnung darf weder kopiert
noch dritten Personen mitgeteilt,
noch anderweitig mißbräuchlich
benutzt werden. GEWEFA GmbH & Co.

GEWEFA GmbH & Co. Tel. 07475/893-0
Präzisions-Werkzeugfabrik Fax. 07475/893-90
72393 Burladingen e-Mail. info@gewefa.de ; www.gewefa.de

Artikelnummer
4004-402.00

Artikelnummer
5003-538.00



Kunde :
Kundennummer :
Auftrag Nr. :

Dos-Name: 11-RADIAL_Katalo

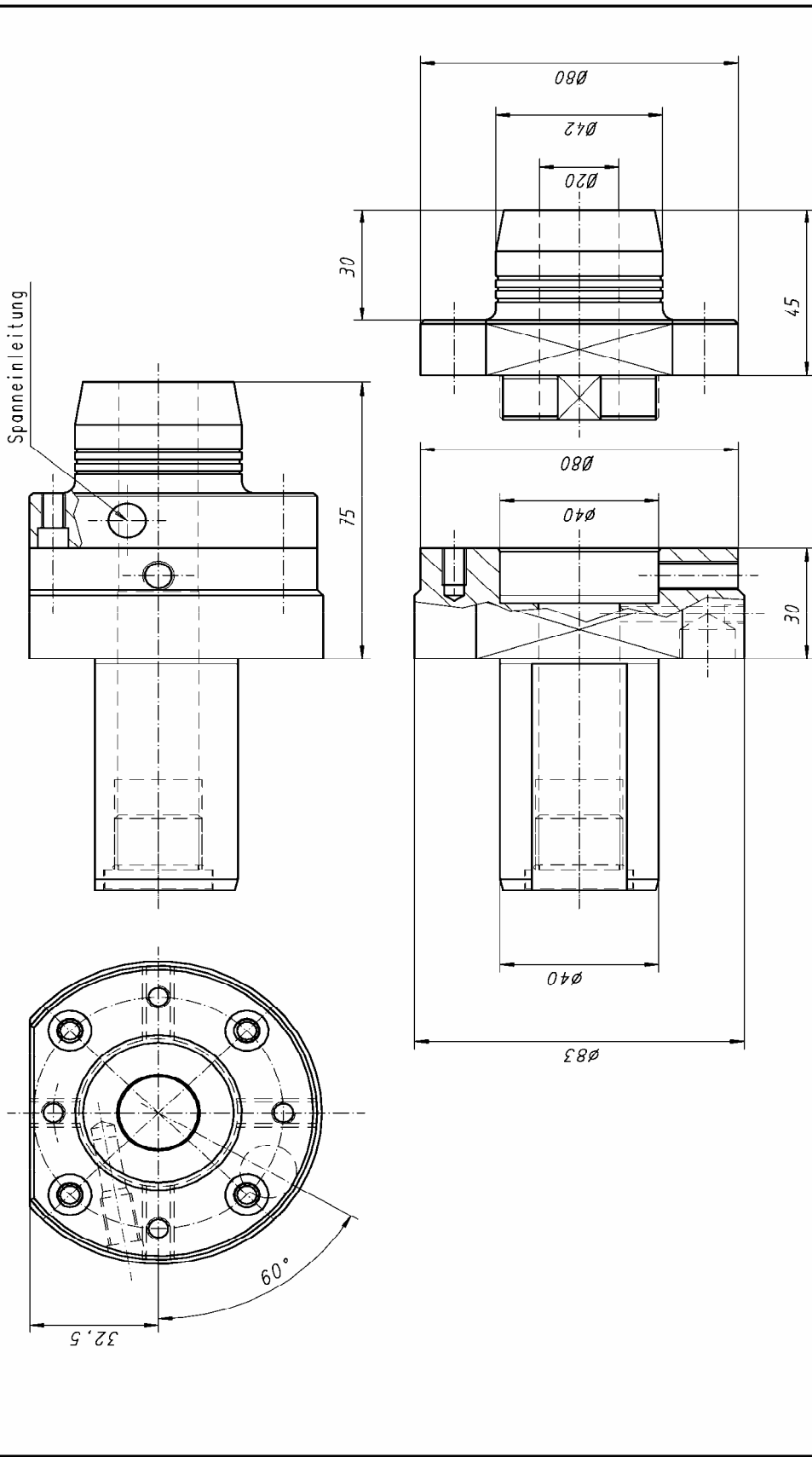
04	Datum	Name	
Gez.	07.05.	FS	
Gepr.			
Werkstoff:			
Maße ohne Toleranzangabe nach DIN 7168 mittel			
Kontrolle			
Name			
Datum			
Auftrag-Nr.			
Stückzahl			

darf nur mit CAD
geändert werden



Teil/Stück.			
Benennung			
Werkstoff			
DIN			
Index			
Zeichn.-Nr.			
1000-1198.00			
Maßstab			
1:1			
Benennung			
HSK-A63 Aufnahme radial + Hydro-Dehn einstellbar HSK-A63x70x14x87			

Plott-Datum: 24.01.2008



Kunden :
 Kundennummer :
 Auftrag Nr. : Dos-Name: 11-RADIAL_Kbt

04	Datum	Werkstoff	DIN
Gez.	20.04.	FS	
Gepr.			
Maße ohne Toleranzangabe Werkstoff:			
Kontrolle		Benennung	
Name		Werkstoff	
Datum		Zeichn.-Nr.	
Auftrag-Nr.		1000-1192.00	
Stückzahl		Index	
		1000-1192.00	
		VD140-Aufnahme-radial +	
		Hydro-Dehn radial Ø20	
		VD140xØ20x75	

Maße ohne Toleranzangabe Werkstoff:	
Kontrolle	Benennung
Name	Werkstoff
Datum	Zeichn.-Nr.
Auftrag-Nr.	1000-1192.00
Stückzahl	Index
	1000-1192.00
	VD140-Aufnahme-radial +
	Hydro-Dehn radial Ø20
	VD140xØ20x75

GEWEFA
 darf nur mit CAD
 geändert werden

0.3x45

diese Zeichnung darf weder kopiert
 noch dritten Personen mitgeteilt,
 noch anderweitig mißbräuchlich
 benutzt werden. GEWEFA GmbH & Co.

GEWEFA GmbH & Co
 Präzisions-Werkzeugfabrik
 72393 Burladingen
 Tel. 07475/893-0
 Fax. 07475/893-90
 e-Mail. info@gewefa.de
 www.gewefa.de

Plott-Datum: 24.01.2008